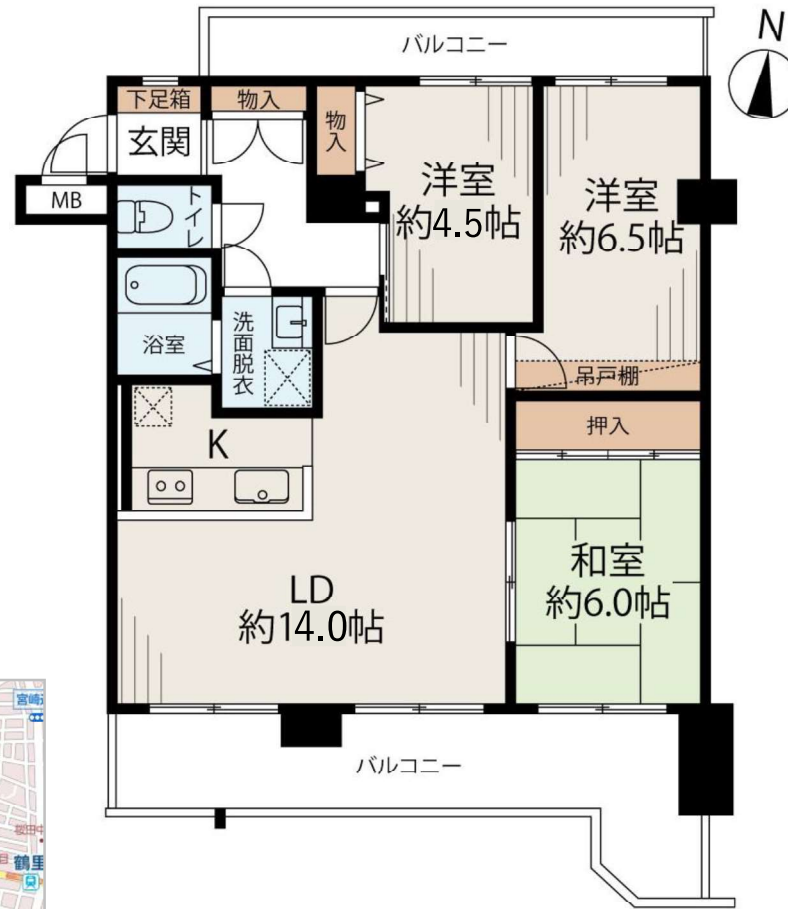


マンション	価格 <h1>1,080万円</h1>	交通 名鉄名古屋本線「本笠寺」駅 徒歩12分 市バス「千竈通五丁目」停 徒歩4分	名称 <h2>宝呼続公園ハイツ 306号</h2>
-------	------------------------	--	------------------------------

- ◆ゆとりある2面バルコニー・2面採光
- ◇防犯面で安心のスキップフロア採用
- ◆ペット飼育可（規約有り）



- 【ライフインフォメーション】
- ・マックスバリュエクスプレス笠寺店：徒歩13分（995m）
 - ・ファミリーマート名古屋大磯通店：徒歩6分（405m）
 - ・スギ薬局北内店：徒歩7分（528m）
 - ・名古屋市立新郊中学校：徒歩13分（1014m）
 - ・名古屋市立大磯小学校：徒歩4分（272m）
 - ・幼保連携型認定こども園曾池ひかり幼稚園：徒歩8分（614m）
 - ・医療法人愛精会あいせい紀年病院：徒歩4分（245m）
 - ・名古屋城下郵便局：徒歩1分（55m）
 - ・名古屋城南図書館：徒歩7分（527m）

所在	住居表示 名古屋市南城区下町一丁目17番地			
	土地権利	所有権		
	用途地域	第一種住居地域		
	面積	1046.73㎡ (316.63坪)	借地料	—
建物	持分	7355/194391		
	専有面積	73.55㎡ (22.24坪)	バルコニー	13.97㎡ (南) 6.80㎡ (北)
	ルーフガーデン	—	専用庭	—
	アルコーブ	—	ポーチ	—
	間取り	3LDK 総戸数 30戸		
	構造	鉄筋コンクリート造6階建て 3階部分		
	建築年月	1986年2月		
	分譲会社	宝不動産（株）		
	施工会社	大末建設（株）名古屋支店		
	管理会社	宝コミュニティサービス（株）		
	管理形態	全部委託	管理員	巡回
	管理費等	月額9,964円	修繕積立金	月額20,007円
施設	駐車場	空き無(敷地内)		
	バイク置場	無		
	駐輪場	有(敷地内)		
	トランクルーム	—		
引渡	給湯	ガス給湯器	ガス	都市ガス
	エレベーター	有(スキップフロア)	ペット飼育	可(規約有り)
	現況	居住中		
その他	引渡	期日指定2025年1月下旬以降		
	引渡条件	—		
	その他費用	組合費：月額200円		
備考	小学校	大磯小学校		
	中学校	新郊中学校		

宅地建物取引業/愛知県知事(1)第25218号(公社)愛知県宅地建物取引業協会会員

株式会社MKN企画

〒467-0878
 名古屋市瑞穂区船原町三丁目9-1
 FAX:052-872-0083
 HP:<https://mknkikaku.nagoya-city.net/>

TEL:052-872-0082 【仲介】
 MAIL:mkn.kikaku@gmail.com